



Jeudi 26 novembre



**Webinaire  
dédié aux commerçants et entrepreneurs  
des Sorinières**





Jeudi 26 novembre

# Les aides exceptionnelles

Catherine Le Foll, CCI Nantes St-Nazaire

# Evolution des aides aux entreprises



Suite à l'allocution du Président de la République le 24 novembre 2020, il est prévu que le fonds de solidarité évolue pour les entreprises qui restent fermées administrativement.

Il sera ouvert à **toutes les entreprises qui restent fermées administrativement, quelle que soit leur taille**. Elles bénéficieront d'un **droit d'option** entre :

- une aide défiscalisée mensuelle allant jusqu'à **10 000 €**

ou

- une indemnisation de **20 %** du chiffre d'affaires mensuel réalisé à la même période de l'année précédente avec un plafond de **100 000 €**.

- ✓ PGE possible jusqu'au 30/06/2021 / Prêt participatif de l'Etat
- ✓ Exonération total des cotisations sociales
- ✓ Crédit d'impôt bailleur (50% du renoncement)



Jeudi 26 novembre

# Soutien à la Trésorerie-Financement

Michel Bertrand, Solutions Eco

# Le Fonds Territorial Résilience

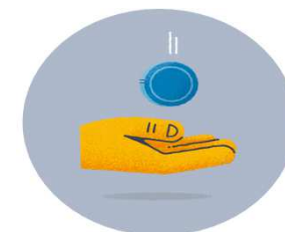
Fonds créé par la Région avec la Banque des Territoires , Les Départements , les intercommunalités dont Nantes Métropole

## Cible

Entreprises de tous secteurs d' activités créées avant le 01/03/2020.

## Nature de l'aide :

- Avance forfaitaire remboursable sur 3 ans après un différé de 1 an
- Avance sans intérêt et sans garantie ( pas de contrepartie bancaire de demandée)
- Aide cumulable avec le Fonds National de Solidarité



## Montant de l'aide:

Pour les entreprises de 0 à 10 salariés et réalisant jusqu' à 1M€ de CA :

Aide de 3 500 à 10 000 € selon le CA.

Pour les entreprises du tourisme , de l' hôtellerie-restauration, événementiel , culture, sport de plus de 10 salariés et réalisant de 1 à 2 Millions de CA

Aide forfaitaire de 20 000 euros

## A partir de 1 décembre 2020 : Nouvelles Evolutions

Eligibilité des entreprises jusqu' à 50 salariés et réalisant jusqu' à 10 Millions de CA et aide de 20 000 euros pour toute entreprise réalisant un CA compris entre 1 et 10 Millions d' euros .

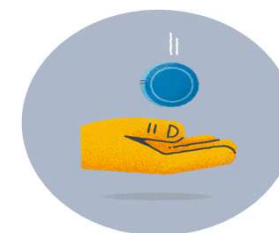
Pas de changement pour celles dont le CA est inférieur à 1Million d' euros

**Modalités :** Demande à faire en ligne: [www.resilience-paysdelaloire.fr](http://www.resilience-paysdelaloire.fr)

**Dispositif prorogé jusqu' au 30 Septembre 2021 pour le dépôt des dossiers**



# Le Prêt Rebond ( Région/BPI)



## La cible

TPE-PME de plus d' un an (un Bilan clos) particulièrement touchées financièrement par la crise liée au Covid

Dispositif prioritairement pour les entreprises du **tourisme, de l' Hôtellerie-restauration** ainsi que pour **tout secteur connaissant un fort repli d' activité**

## Nature et montant du prêt

Prêt de 10 000 à 75 000 euros remboursable sur 7 ans après un différé de 2 ans

Prêt sans garantie et sans intérêt mais adossé à un prêt bancaire d'au moins d'un même montant

**Modalités:** Demande à faire par votre banque auprès de BPI

# Les Fonds de Garantie

## ✓ Pays de la Loire Garantie ( BPI/Région)

Possibilité de garantir à hauteur de 80% un prêt bancaire d'une durée d'au moins de 2 ans et ce pour tout type d'opération ( Création, Développement, Investissement , renforcement de la trésorerie etc..)

**Modalités : demande à faire par votre banque à BPI**

## ✓ Fonds de Garantie Artisanat-Commerce-Pays de la Loire

Apport par la Région d' une garantie supplémentaire de 35% à celle de la SIAGI ( soit 70% au total) pour toute entreprise artisanale et commerce de proximité de moins de 50 salariés pour des encours de crédits ( 150 000 euros) dont pour renforcer la trésorerie.

**Modalités : Demande à faire par votre banque auprès de la Siagi**



Jeudi 26 novembre

# Les aides à la digitalisation et à la numérisation

Michel Bertrand, Solutions Eco  
Catherine Le Foll, CCI Nantes St-Nazaire



# Aides aux conseils

## Pays de la Loire Conseils

- Subvention de 50% plafonnée à 15 000 euros pour toute entreprise de tous secteurs d'activité
- pour la ***réalisation d'une étude*** par un consultant en vue d'acquérir une solution numérique à forte valeur ajoutée ou /et de s'ouvrir au e-commerce ( ex-étude des besoins et des différentes solutions numériques possibles et des conséquences sur l'organisation etc.. )

**Modalités:** demande à faire en ligne sur le site de la Région

**[www.paysdelaloire.fr](http://www.paysdelaloire.fr)**

# Aides à l'Investissement

## **Pays de la Loire Investissement numérique**

Subvention de 50% plafonnée à 15 000 euros pour l'acquisition de solutions numériques à forte valeur ajoutée ( ex ERP ) et pour la conception de site d'e-commerce.

Subvention cumulable avec celle de Pays de la Loire Conseils

**La cible :** TPE-PME de tous secteurs d'activité de moins de 50 salariés et de moins de 10 Millions de CA hors professionnels du E-commerce

**Condition d'éligibilité :** Dépenses d'au moins 5 000 euros HT

**Modalités:** demande à faire en ligne sur le site de la Région

**[www.paysdelaloire.fr](http://www.paysdelaloire.fr)**

# SOS NUMÉRIQUE COMMERCE

## AIDER A MULTIPLIER LES CANAUX DE VENTE

- Rejoindre une place de marché
- Mettre en place un drive ou un Click and collect
- Proposer de la livraison à domicile

## VOUS AIDER A BOOSTER VOTRE COMMUNICATION

- Travailler votre visibilité et votre référencement
- Assurer votre présence sur une cartographie géolocalisée des commerces ouverts
- Garder le lien avec vos clients
- Informer de nouveaux clients potentiels
- Optimiser l'usage des réseaux sociaux

Comment vendre  
et communiquer  
pendant le  
confinement



## Et pour aller plus loin, nos conseillers sont également à vos côtés pour :

- Mettre en place un audit numérique via l'outil CCI spécialement dédié « DIGIPILOTE »
- Identifier vos enjeux/problèmes prioritaires (trésorerie /financement, emploi /compétences, poursuite ou pas d'activité, autres ...) et vous orienter vers des solutions (cellule de crise de la CCI, rendez-vous avec un conseiller CCI adéquat ou orientation vers des acteurs externes de type médiateurs, site lesaides.fr...).



Jeudi 26 novembre

**Les mesures spécifiques en faveur  
du Tourisme et de l' Hôtellerie-Restauration**

# Solution Immo Tourisme

Foncière créée par la Région avec la Banque des Territoires et la Caisse d' Epargne des Pays de la Loire

## La cible

Entreprises du tourisme ( Hôtellerie-restauration, Campings, Résidences de touristes, centres de vacances etc..) ayant un impact touristique sur le territoire et étant touchées par la crise liée au covid

## Principes d' intervention

Rachat des murs et du foncier par Solution Immo Tourisme afin de permettre à l' entreprise d' avoir de la trésorerie et de poursuivre son activité

Clause de priorité proposée pour le rachat des murs

Réalisation si besoin des Travaux de rénovation énergétique du bâtiment par la Foncière

## Dispositif unique en France

**Contact:** Solution Immo Tourisme via l' Agence Solutions&co

# LE FAST « Fonds d' Aide au Soutien du Tourisme »

Participation de la Région au fonds créé par BPI et la Banque des Territoires

## La Cible

Entreprises de tourisme ( Hôtellerie-restauration, voyagistes, acteurs du loisirs etc.. ) de petite taille

## Principe et objet

Intervention au capital pour renforcer les fonds propres des entreprises concernées pour des petits tickets allant de 50 K€ à 400 k€ via des obligations convertibles

**Contact:** Via la Région



**DINAMIC**  
ENTREPRISES  
PAYS DE LA LOIRE



# DINAMIC REBOND



Une équipe d'experts vous aide à relancer votre activité, trouver de nouveaux modes d'organisation et repenser votre stratégie.

- 10 demi-journées de conseil
- 10 jours de formation
- Programme compact sur 3 à 6 mois

**96%**   
DES DIRIGEANTS  
RECOMMANDENT DINAMIC

Un dispositif



Votre contact CCI : 02 40 17 21 08

 [dinamicentreprises.fr](https://twitter.com/dinamicentreprises)

 [Dinamic Entreprises](https://www.linkedin.com/company/dinamic-entreprises)



 CCI NANTES ST-NAZAIRE

Tourisme et de l' Hôtellerie-Restauration



Jeudi 26 novembre

Accompagnements pour les entreprises du commerce et de l'artisanat

Laurent Granson, Chambre de métiers et de l'artisanat

Catherine Le Foll, CCI Nantes St-Nazaire

Laurent Dugué, Nantes Métropole



# #RelancerMonEntreprise



## Pour redonner des perspectives à votre activité, c'est le moment-clé!

Au cœur des difficultés, l'intérêt pour les services de proximité et l'économie locale s'est renforcé. Cette tendance s'annonce durable et offre de vraies opportunités pour relancer votre entreprise artisanale.

Le réseau des chambres de métiers et de l'artisanat s'est donc mobilisé pour être à vos côtés, vous apporter un soutien actif et faire bénéficier à l'ensemble des entreprises artisanales, des différentes mesures du Plan France Relance.

Nous avons identifié 6 clés pour vous aider à consolider, dynamiser et pérenniser votre entreprise.

### Parlons-en ensemble!



## Profitez d'un accompagnement sur mesure

Votre conseiller-expert CMA met à votre disposition son expertise, sa disponibilité et son sens de l'écoute pour faciliter la relance de votre activité.

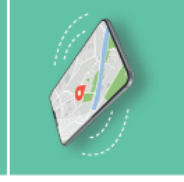
À travers un programme d'actions sur site et en ligne (bilan, analyses, conseil, formations...), vous pouvez compter sur un accompagnement au plus près de vos besoins et de vos réalités de terrain.



### Clé #1

#### Relancer votre entreprise et reprendre un nouveau souffle

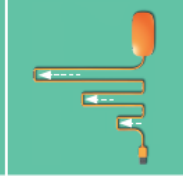
- ▶ Dresser un bilan complet de l'impact de la crise sur votre activité.
- ▶ Identifier les actions prioritaires pour accélérer votre relance.



### Clé #2

#### Insuffler une dynamique locale et responsable

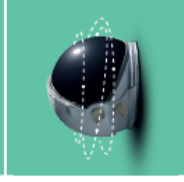
- ▶ Profiter de l'intérêt pour une économie relocalisée afin de promouvoir vos produits et vos services.
- ▶ Participer à la transition écologique et valoriser votre démarche.



### Clé #3

#### Faire décoller votre business grâce au digital

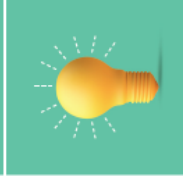
- ▶ Évaluer vos usages du numérique pour booster votre entreprise.
- ▶ Saisir toutes les opportunités d'une digitalisation adaptée à vos activités.



### Clé #4

#### Reprendre de l'oxygène pour conquérir de nouveaux marchés

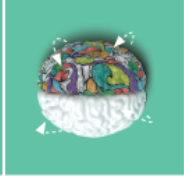
- ▶ Fidéliser vos clients acquis et en gagner de nouveaux.
- ▶ Renforcer votre démarche commerciale quel que soit le contexte : relocalisation, marchés publics, export...



### Clé #5

#### Encourager vos projets qui respirent l'innovation

- ▶ Développer les pratiques novatrices adaptées au contexte d'après-crise.
- ▶ Étudier la faisabilité de votre projet aux plans technique, juridique, commercial et financier...



### Clé #6

#### L'Apprentissage une vraie bouffée d'avantages pour votre entreprise

- ▶ Faciliter vos démarches administratives pour recruter un apprenti.
- ▶ Favoriser une formation choisie pour vous permettre de communiquer au mieux votre savoir-faire et votre passion du métier

## Focus sur le Numérique

### L'autodiagnostic en ligne :

Prenez 10 minutes pour évaluer votre niveau de maturité numérique :



<https://autodiag-num.artisanat.fr/>

### Webinaire « j'adopte le digital »

Atelier du vendredi 27 novembre de 14h00 à 15h30 :

#### Les outils numériques à votre portée

- Comment choisir ses réseaux sociaux ?
- Quels sont les outils disponibles ?
- Comment bien organiser sa digitalisation ?

Inscription via : [https://us02web.zoom.us/webinar/register/WN\\_ibVzQxWqSwemVpEJPIMX\\_g](https://us02web.zoom.us/webinar/register/WN_ibVzQxWqSwemVpEJPIMX_g)

### Nos ateliers numériques

Vendredi 4 et lundi 14 décembre à 10h30

Faites le point sur les outils à votre disposition pour faciliter votre quotidien. Initiez-vous à leur utilisation !

Inscription via : [entreprises44@artisanatpaysdelaloire.fr](mailto:entreprises44@artisanatpaysdelaloire.fr)

### Notre offre de formation continue :

MAITRISER LE NUMERIQUE	
<b>Créer soi-même son site Internet avec Jimdo</b> 2 jours <i>Etre accompagné dans la réalisation de votre site vitrine</i>	10 et 17 février 12 et 19 mai
<b>Démarcher ses clients via Internet</b> 2 jours <i>Découvrez les clés du WEB marketing</i>	4 et 11 décembre La CHEVROLIERE 12 et 19 mars 31 mai et 14 juin
<b>Développer sa page Facebook</b> <i>Susciter l'intérêt et gagner de nouveaux clients grâce à Facebook, principal réseau de la relation client</i> 1 jour	4 février 21 avril
<b>La photographie pour le WEB</b> <i>Apprenez à faire des photos « pro » et à les retoucher</i> 1 jour	3 décembre 19 février 20 mai
<b>Percer sur Instagram</b> <i>Investissez le Réseau social le plus tendance et gagnez en influence !</i> 1 jour	29 janvier 11 février TRIGNAC 25 mars
<b>Aller plus loin : le numérique à la carte</b> <i>Rejoignez cet atelier et bénéficiez de conseils personnalisés !</i> 1 jour	8 décembre 31 mars 8 juin

Inscription via : [formationcontinue44@artisanatpaysdelaloire.fr](mailto:formationcontinue44@artisanatpaysdelaloire.fr)

☎ 02 51 13 83 22





➤ TPE ou commerce de détail, du tourisme, des services

Vous souhaitez faire le point sur votre activité?

Vous pensez qu'il serait intéressant de définir des actions pour gagner en performance?

**Un diagnostic RAPIDE pris en charge à 100% par votre CCI et la Région des Pays de la Loire**



### **1. Diagnostic**

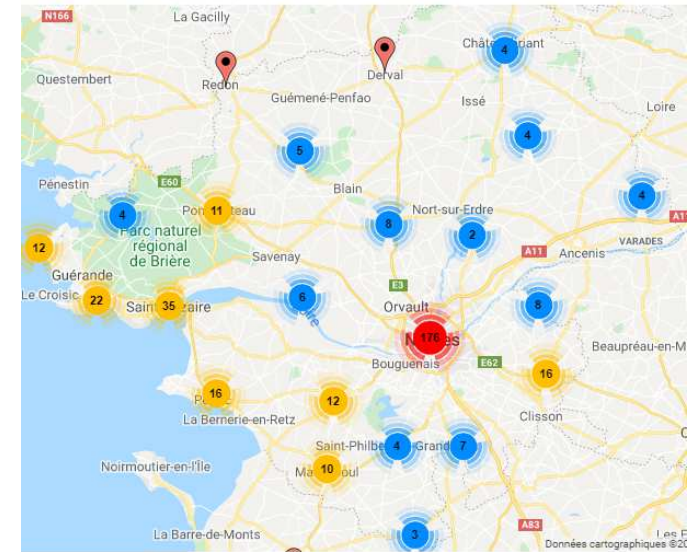
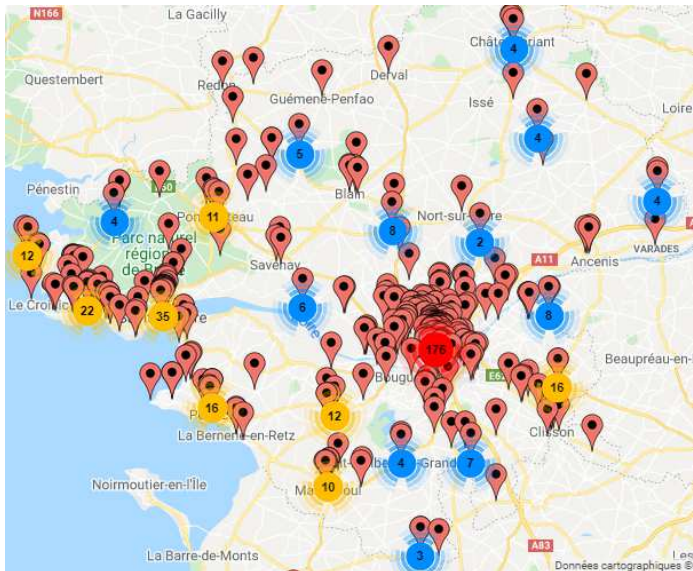
- Entretien face à face à partir d'une grille d'analyse :
  - Stratégie
  - Positionnement commercial
  - Business model
  - Offre de produits et services
  - Performance,
  - Organisation
  - RH
  - Production, commercialisation....
- Restitution d'une synthèse : points forts et axes d'amélioration

### **2. Préconisations**

- Présentation des actions prioritaires à engager, des aides et expertises à disposition
- Suivis à 3 et 6 mois

# Géo'local44 – Loire-Atlantique

<https://outils.ccimp.com/geolocal-44/>



Pour donner de la visibilité à votre offre

Rechercher un établissement :

Secteur d'activité

Habillement / Accessoires ▾

Service de livraison

Non ▾

Drive / Click&Collect

Oui ▾

Rechercher



Commerce et artisanat



## Face à des enjeux décisifs : une réponse solidaire multipartenariale.

### ➤ Mobiliser les commerçants pour s'inscrire :

1 674 boutiques en ligne en Loire-Atlantique pour 23 404 produits  
dont 930 boutiques sur Nantes Métropole et 16 sur les Sorinières  
2 273 produits vendus au 23/11/2020

- Kit mode d'emploi=flyer joint aux courriers
- Conseil individuel : 5 e-animatrices
  - 02 40 44 60 00
  - [contact-mavillemonshopping@nantesstnazaire.cci.fr](mailto:contact-mavillemonshopping@nantesstnazaire.cci.fr)

### Créez votre boutique en 3 étapes

1 Je me connecte sur  
[www.mavillemonshopping.fr](http://www.mavillemonshopping.fr)  
Je m'enregistre en 1 min avec  
un mail et un mot de passe.

2 Je complète les informations  
suivantes afin de finaliser  
l'inscription boutique:  
nom de la boutique, adresse,  
numéro de téléphone, siret,  
choix de mode de livraison.

3 J'intègre des produits dans  
ma boutique virtuelle:  
ajout produit, enregistrement  
du produit (nom, marque,  
descriptif, prix stock).

### ➤ Inciter les consommateurs à faire leurs achats :

- Affichage sur le réseau numérique
- Campagne radio
- Campagne presse papier et numérique
- Outils numérique Ville/Métropole
- Journal de Nantes Métropole de décembre
- Envoi d'un flyer de présentation de « Ma ville Mon Shopping » aux habitants de la métropole





Jeudi 26 novembre

## Les intervenants du jour :



**Michel Bertrand** solutions & co  
Agence de développement économique

Responsable de Développement

Email: [m.bertrand@solutions-eco.fr](mailto:m.bertrand@solutions-eco.fr)

Tél: 06 87 71 11 71



**Laurent Dugué**



Responsable développement économique  
Pôle de proximité Loire, Sèvre & Vignoble

Email: [laurent.dugue@nantesmetropole.fr](mailto:laurent.dugue@nantesmetropole.fr)

Tél: 06 78 06 88 38



**Laurent Granson**



Responsable Service Développement  
Economique et Territorial

Email: [lgranson@artisanatpaysdelaloire.fr](mailto:lgranson@artisanatpaysdelaloire.fr)

Tél: 06 75 19 93 58



**Catherine Le Foll**



Responsable animation territoriale

Email: [catherine.lefoll@nantesstnazaire.cci.fr](mailto:catherine.lefoll@nantesstnazaire.cci.fr)

Tél: 06 26 03 29 21



Jeudi 26 novembre

**Les sites :**

Etat : <https://www.economie.gouv.fr/plan-de-relance/profils/entreprises>

BPI France : <https://bpifrance-creation.fr/entrepreneur/actualites/quelles-aides-entreprises-impactees-covid.19>

Région : <https://www.paysdelaloire.fr/economie-et-innovation/covid-19-action-economique>

Solutions Eco : <https://solutions-developpement-paysdelaloire.fr>

Nantes Métropole : <https://entreprises.nantesmetropole.fr>

Plate-forme : <https://entreprisespaysdelaloire.fr/>

**Les contacts :**

CCI Allo PME : [coronavirus.pme@paysdelaloire.cci.fr](mailto:coronavirus.pme@paysdelaloire.cci.fr) / **02 40 44 6001**

CMAR : [entreprises44@artisanatpaysdelaloire.fr](mailto:entreprises44@artisanatpaysdelaloire.fr) / 02 51 13 83 22

Solutions Eco : 02 40 89 96 56

Nantes métropole en partenariat avec CCI Nantes St-Nazaire : 02 53 93 83 03

Entreprises en difficulté : [pays-de-la-loire.directe.gouv.fr/sites/pays-de-la-loire.directe.gouv.fr/IMG/pdf/2020\\_09\\_21\\_listeinterlocuteursprivilegies\\_v29.pdf](https://pays-de-la-loire.directe.gouv.fr/sites/pays-de-la-loire.directe.gouv.fr/IMG/pdf/2020_09_21_listeinterlocuteursprivilegies_v29.pdf)